

# 狭ピッチ同軸プローブ

CP400-01 CP400-05  
CP400-08 CP400-09

## 交換手順書



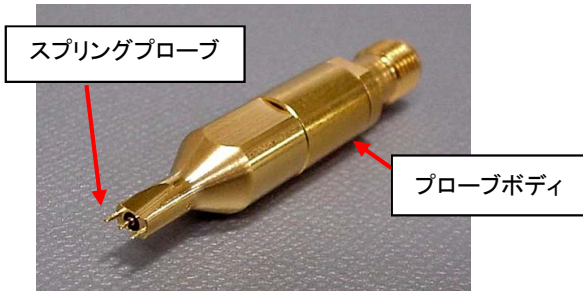
第一版

### スプリングプローブの交換手順

#### 1. 狭ピッチ同軸プローブの各部名称と交換部品

例: CP400-01

写真1-1 同軸プローブの各部名称



#### 狭ピッチ同軸プローブシリーズ

CP400-01 ...1.27mmピッチ  
CP400-05 ...0.90mmピッチ  
CP400-08 ...0.90mmピッチ  
CP400-09 ...1.00mmピッチ

#### 写真1-2 同軸プローブの交換部品

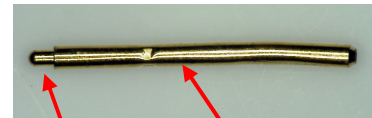
スプリングプローブ  
KS-F101-W



スプリングプローブ  
KS-F101-1C



スプリングプローブ  
KS-F101-1R

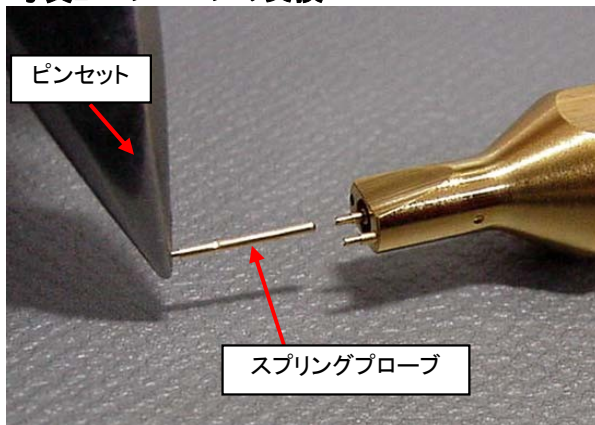


プランジャー部

バレル部

#### 2. プローブの交換

##### 写真2-1 プローブの交換



- ①スプリングプローブの先端プランジャー部をピンセットまたはニッパで掴んで引き抜く。  
※バレル部を掴むと、プランジャー部が動作しなくなるので注意する。

(左写真を参照)

- ②交換するスプリングプローブのプランジャー部を持って挿入する。  
プローブ先端をキズ付けないような棒(例えばツマヨウジの平たい面など)で押し、最後まで押し込む。

#### 3. CP400-01 外形図

一般公差: ±0.2  
単位: mm

