

同軸プローブ導入セット

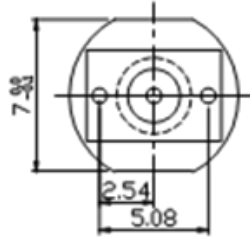
同軸プローブに交換用のピン、さらに柔軟な同軸ケーブルを合わせたセットです。

特別セット価格： ¥ 39,000円!

セット型式：CP320-01SET

①CP320-01

同軸プローブ×1本 *ピッチ：2.54mm



【同軸プローブCP320-01 仕様】

- ・入力：3.5mm(J)…SMA互換
- ・プローブ形状：尖り型
- ・スプリング圧：80g
- ・最大押し込み量：1.2mm
- ・推奨押し込み量：0.8mm
- ・外形寸法：最大外径8mm
最大長さ33.8mm
- ・質量：8g

■電気的特性

- ・Return Loss (Typ)
= -30dB (~6GHz)
- ・Insertion Loss (Typ)
= -0.3dB@6GHz

②KS068S-1C
替えPIN×3本

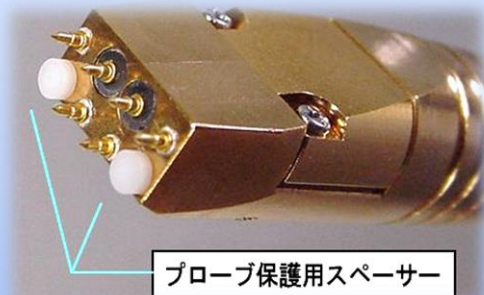
③5B-041-96-96-1500-6G
耐屈曲/同軸プローブ×1本
長さ：1,500mm、両端SMA(P)

その他カスタムオーダー（例）

キャリブレーション
治具（アダプタ）



各種ピッチ
差動プローブ



各種プローブ
ポジショナー



上記は組み合わせ一例です
各種組み合わせ、ご要望あれば下記までご相談ください

株式会社キャンドックスシステムズ
お問合せ：048-564-0500
mail：sales@candox.co.jp

CANDOX
Systems

お問い合わせ

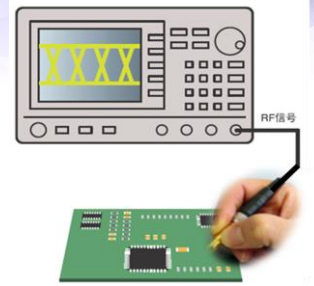
UPDATE

高周波同軸プローブ

CANDOX
Systems



プリント基板のインピーダンス測定や
スペアナによる信号レベルの測定に最適！



シングル (ピッチ幅固定)

0.9mm	1.0mm	1.27mm	2.0mm	2.54mm		MHF
				通常	フランジ付き	
<p>CP400-05</p>	<p>CP400-09</p>	<p>CP400-01</p>	<p>CP400-04</p>	<p>CP320-01</p>	<p>CP365-01</p>	<p>CP600-MHF01</p>

シングル (ピッチ幅可変)

0.5~2.6mm	1.5/2.0/2.5mm	1.5/2.0/2.5/3.5/5.1mm
<p>CP690-01</p>	<p>CP1000-01</p>	<p>CP1000-04</p>

差動

1.0mm	2.54mm	5.08mm
<p>CP1000-07</p>	<p>CP1000-03</p>	<p>CP1000-05</p>

ご希望のピッチ幅、先端形状の変更などカスタム対応も可能

【例】・デュアル (2連型) ・フローティング機能付き ・超小型プローブ etc..