

# NEW!

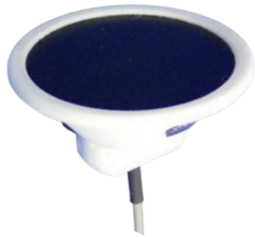
## JAXAの特許技術を活用して開発



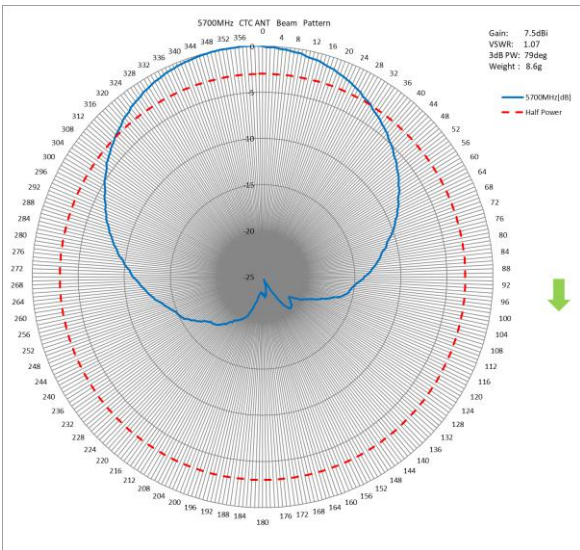
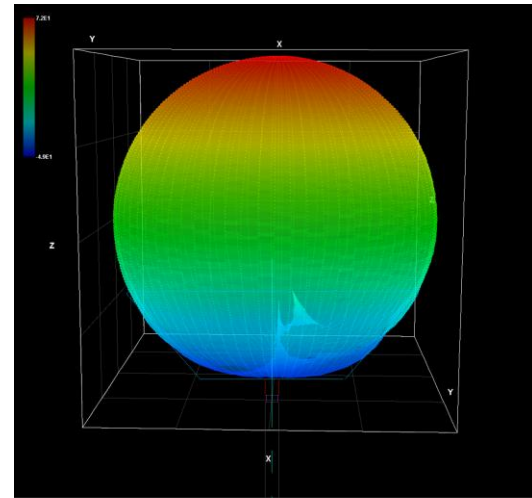
# 円錐台型小型ブロードビームアンテナ

## 高利得・円偏波 送受信アンテナ (型名: 44Sb10C)

周波数	直径mm	深さmm	重量g
2.4GHz	98mm	35mm	65g
4.85GHz	51mm	22mm	18g
5.7GHz	45mm	20mm	13g



製作一例▶  
 ・コネクタ: SMA(P)  
 ・ケーブル長: 11cm  
 ＊ご希望の長さにて対応可能



### ①構造的特徴

アンテナ本体の防水塵性と耐屈曲性に優れたケーブル (φ2mm) でドローン実装が容易

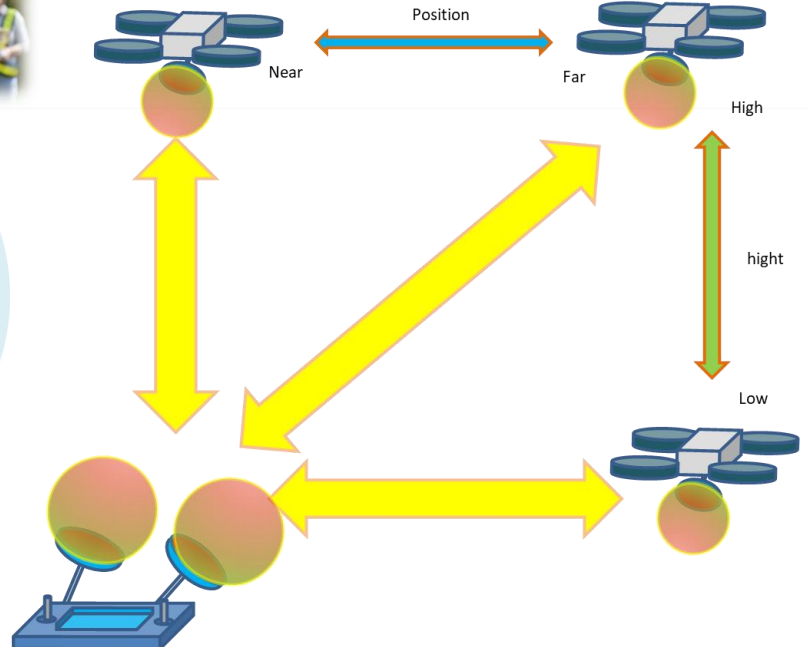
### ②ビームの特徴

円偏波開口面の対向範囲は安定通信可能 (相互では対向角の影響を受けない)

### ③反射板メリット

- ・反射板により背面構造物との電磁的結合せずビームが安定
- ・操縦者方向に開口した範囲以外は遮蔽され、他方向からの妨害電波の影響を抑制
- ・プロポ操縦者に対する電波被爆を軽減

### ビーム範囲内は偏波面を気にせずに通信可能



高層ビル直近での屋上部の監視等



JAXA COSMODE  
 この商品はJAXAの特許を活用し開発されました。  
 特許: 第 6635566号

本商品に関する一切の責任は株式会社キャンドックスシステムズに帰属いたします

- ①高い通信安定性 (輻射半球内ヌル点無し+高利得7.5dBi)
- ②広範囲のエリアがカバーできる (ビーム幅79度)
- ③搭載・内蔵しやすい形状 (小型・軽量・薄型)